



Teisteanais
Nàiseanta
EISIMPLEIR A-MHÀIN

S871/76/11

**Cruinn-eòlas
Àrainneachdan Fiosaigeach agus
Daonna**

Deit — Gun bhuinteanas

Ùine — 1 uair agus 50 mionaid

Comharran gu lèir — 100

ROINN 1 — ÀRAINNEACHDAN FIOSAIGEACH — 50 comharra

Feuch na ceistean UILE.

ROINN 2 — ÀRAINNEACHDAN DAONNA — 50 comharra

Feuch na ceistean UILE.

Thèid creideas a thoirt dhut airson mapaichean agus diagraman air a bheil ainmean iomchaidh.

Sgrìobh do fhreagairtean gu soilleir ann an leabhran nam freagairtean. Ann an leabhran nam freagairtean feumaidh tu àireamh na ceiste a tha thu a' freagairt a chomharrachadh gu soilleir.

Cleachd inc **gorm** no **dubh**.

Mus fàg thu seòmar na deuchainne, feumaidh tu leabhran nam freagairtean a thoirt don Fhreiceadan; mura dèan thu sin, dh'fhaodadh tu na comharran gu lèir airson a' phàipeir seo a chall.



* S 8 7 1 7 6 1 1 *

Roinn 1— Àrainneachdan Fiosaigeach — 50 comharra
Feuch na ceistean UILE.

Ceist 1

Diagram C1: Lùb-aibhne air Abhainn Chluaidh



Thoir sùil air Diagram C1.

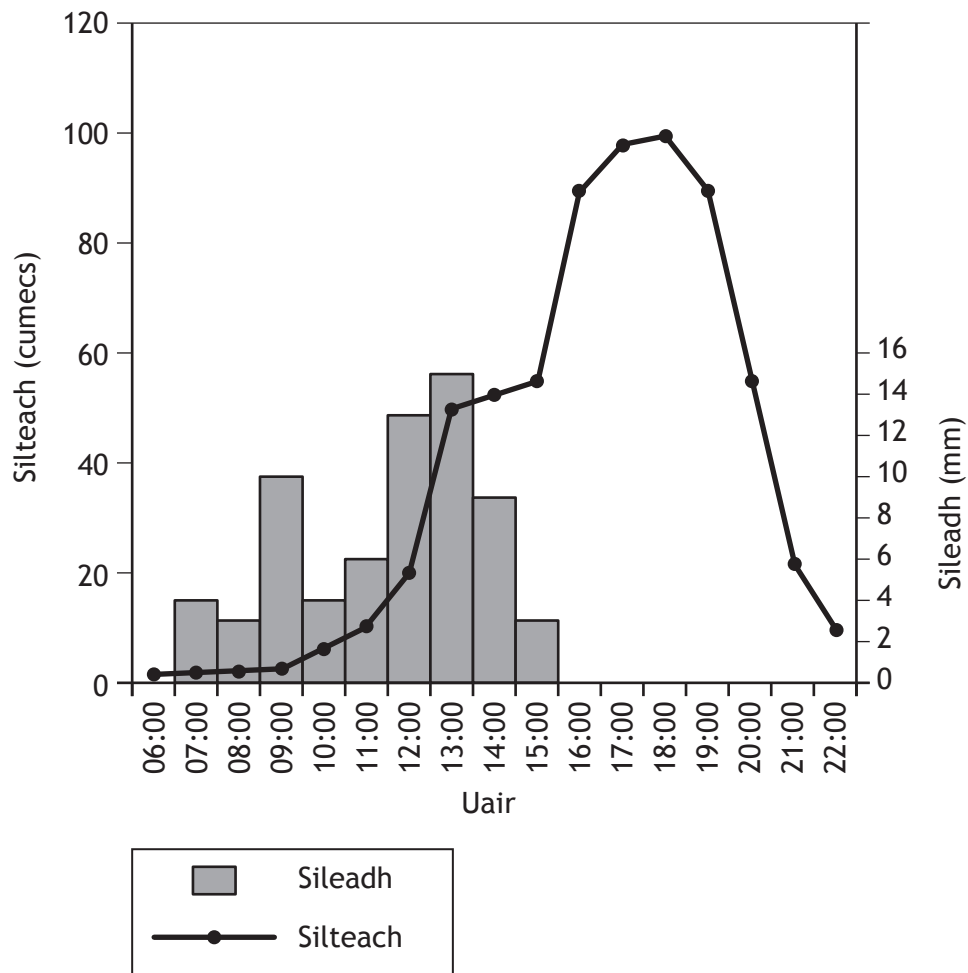
Sa bhitheantas lorgar lùban-aibhne air cùrsa meadhain agus air cùrsa iochdrach aibhnichean.

Mìnich mar a thèid lùb-aibhne a chruthachadh.

Faodaidh tu diagram(an) leubailte a chleachdadh.

Ceist 2

Diagram C2: Haidreagraf a' sealltainn tuil air Abhainn Boscastle, 16 Lùnastal 2004



Dèan sgrùdadh air Diagram C2.

Airson Abhainn Valency aig Boscastle air 16 Lùnastal 2004:

- thoir cunntas air atharraichean ann an silteach agus
- thoir adhbharan airson nan atharraichean sin.

Ceist 3

Tarraing slios-shealladh làn-leubailte a sheallas prìomh fheartan **podsol** (a' gabhail a-steach fhilltean, dath, dèanamh agus drèanadh), agus fàs-bheatha cho-cheangailte.

8

Ceist 4

Diagram C4: Loch-riobain



Thoir sùil air Diagram C4.

Tha lochan-riobain gu math cumanta ann am mòran dhealbhan-tìre àrd-thalamh èighichte.

Mìnich ciamar a thèid loch-riobain a chruthachadh.

Faodaidh tu diagram(an) leubailte a chleachdadh.

10

Ceist 5

Diagram C5A: An Sòn Co-aomaidh Eadar-thropaigeach (ITCZ)

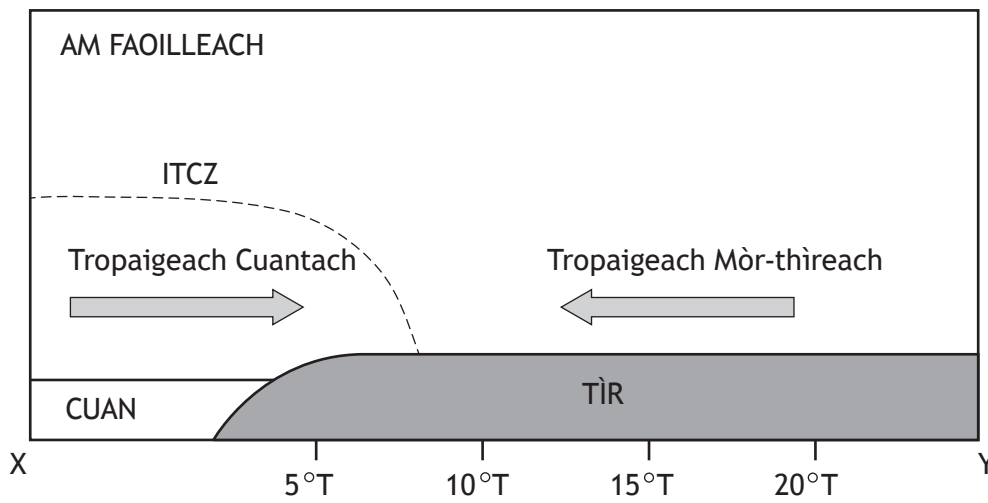
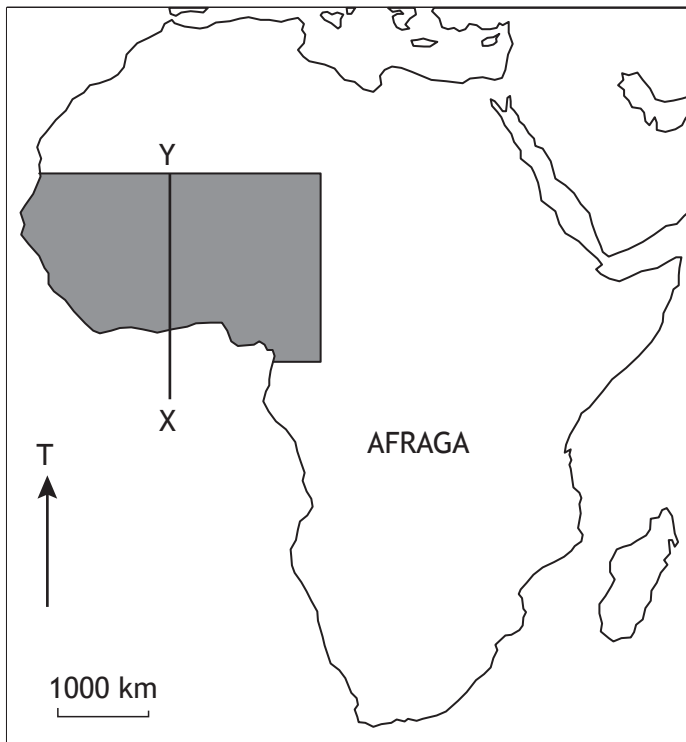



Diagram C5B: Suidheachadh roinn X-Y



CLÀR-SAMHLA

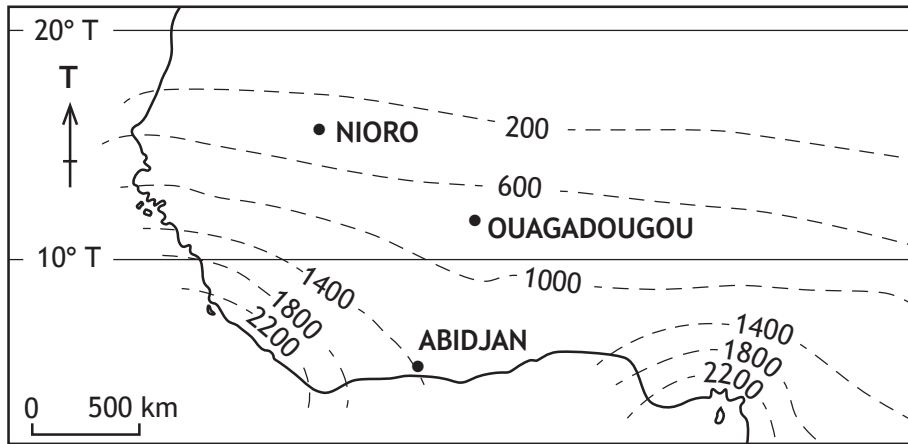
 An sgìre ga sealltainn ann an diagram C5C

Dèan sgrùdadh air Diagraman C5A and C5B.

- (a) **Thoir cunntas** air tùs agus feartan nan tomadan èadhair tropaigeach cuantach agus tropaigeach mòr-threach.

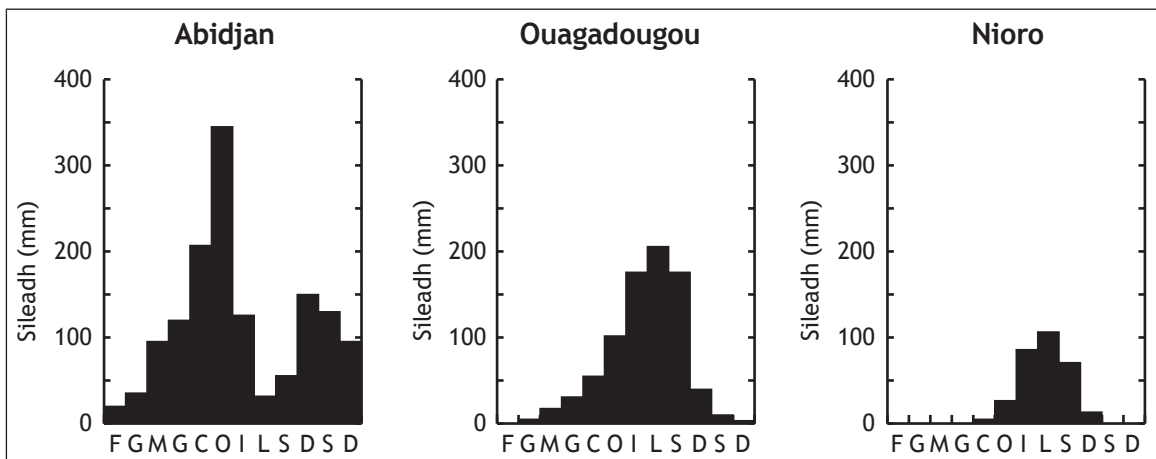
Ceist 5 (a' leantainn)

Diagram C5C Afraga an Iar — uisge cuibheasach bliadhnail (mm)



CLÀR-SAMHLA — 1000 — Loidhnichean-silidh a' sealltainn uisge cuibheasach bliadhnail (mm)

Diagram C5D: Afraga an Iar — Taghadh de ghrafaichean-uisge



(b) Dèan sgrùdadh air diagraman C5A, C5B, C5C agus C5D.

A' toirt iomradh air suidheachadh an ITCZ:

(i) **thoir cunntas** air mar a bhios am pàtran silidh ag atharrachadh mar as fhaide a-steach dhan tìr a ghluaiseas tu às Abidjan gu Nioro agus

(ii) **thoir adhbharan** airson nan atharraichean sin.

Roinn 2 — ÀRAINNEACHDAN DAONNA — 50 COMHARRA

Feuch na ceistean UILE.

Ceist 6

Diagram C6: Dealbh de sgìre thaigheadais de dhroch chàileachd ann an Dharavi, Mumbai, Na h-Innseachan



Thoir sùil air Diagram C6.

Tha grad-bhailteachadh ann am bailtean-mòra **fo-leasachadh** san t-saoghal air iomadh trioblaid taigheadais adhbharachadh.

Ag ainmeachadh baile-mòr san t-saoghal leasachail a tha thu air a sgrùdadh:

- (a) **beachdaich** air na trioblaidean àrainneachdail agus sòcio-eaconomaigeach a tha co-cheangailte ri tuineachaidhean taigheadais neo-fhoirmeil. 6
- (b) **mìnich** ro-innleachdan a bhios gan cleachdadh gus dèiligeadh ri na trioblaidean sin. 8

Ceist 7

Tha mòran sgìrean eighichte agus oirthireach sa bheil luchd-cleachdaidh fearainn a dh'fhaodadh còmhstri adhbharachadh.

A' toirt iomradh air àrd-thìr eighichte **no** sgìre oirthireach a tha thu air a sgrùdadh:

- (a) **mìnich** na ro-innleachdan a thathas a' cleachdadh gus dèiligeadh ri na còmhstrithean sin **agus**
- (b) **thoir beachd** air èifeachdas nan ro-innleachdan sin.

10

Ceist 8

San t-Samhain 2013, leig cathraiche Coimisein Àireamh-sluaigh Nàiseanta Nigeria dheth a dhreuchd an dèidh ceist a thogail mu cho ceart 's a bha an dàta a chaidh a thional air àireamh-sluaigh na dùthcha.

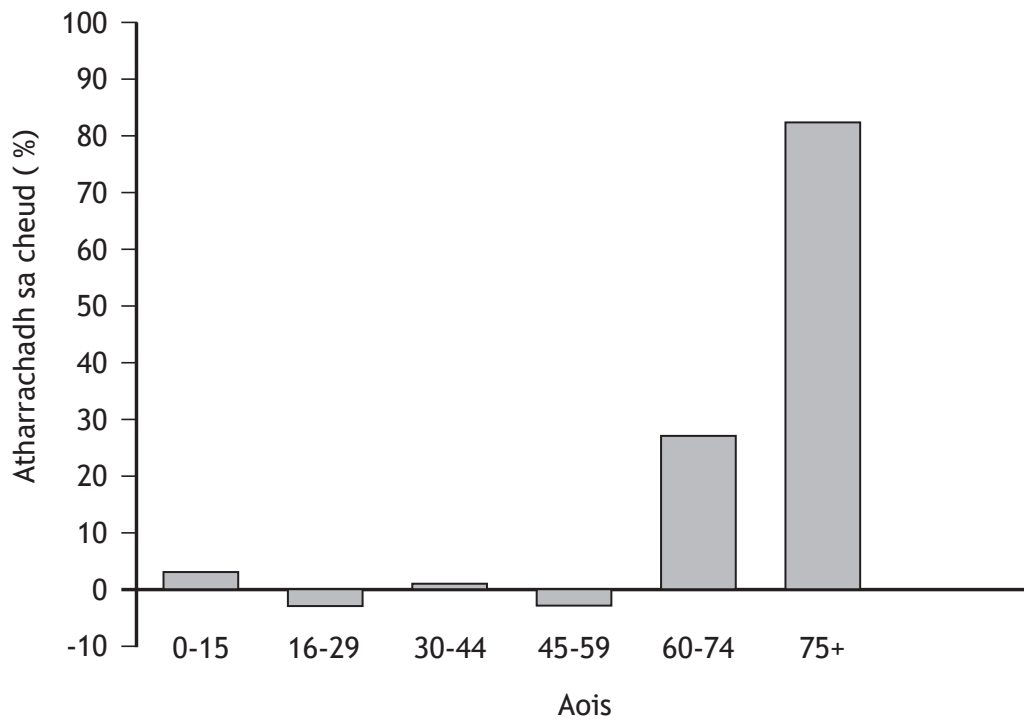
- (a) **Beachdaich** air mar a bhios dùthchannan a' tional dàta ceart air àireamh-sluaigh.
- (b) **A' toirt iomradh** air na dùthchannan a tha thu air a sgrùdadh **mìnich** ciamar a bhios e doirbh fiosrachadh ceart air àireamh-sluaigh a thional ann an dùthchannan fo leasachadh.

6

12

Ceist 9

Ro-mheasadh air atharrachadh àireamh-sluaigh na h-Alba 2018–2038



Dèan sgrùdadh air Diagram C9.

- Thoir cunntas** air na h-atharraichean ris a bheilear an dùil air structar àireamh-sluaigh na h-Alba agus
- beachdaich** air trioblaidean a dh'fhaodadh a bhith an cois nan atharraichean sin.

8

[CRÌOCH A' PHAIPÈIR EISIMPLEIR]

Buidheachas airson dlighe-sgrìobhaidh

Diagram C1 Lùb-aibhne air Abhainn Chluaidh le Colin Inverarity © Colin Inverarity agus fo cheadachas [creativecommons.org/licenses/by-sa.2.0](http://creativecommons.org/licenses/by-sa/2.0).

Diagram C4 Dealbh de Loch-Riobain air a thoirt à

<http://wicklowcountywalks.com/images2/glendalough/3glendalough/hd/DSCN3904.JPG>.

Diagram C6 gary yim/Shutterstock.com